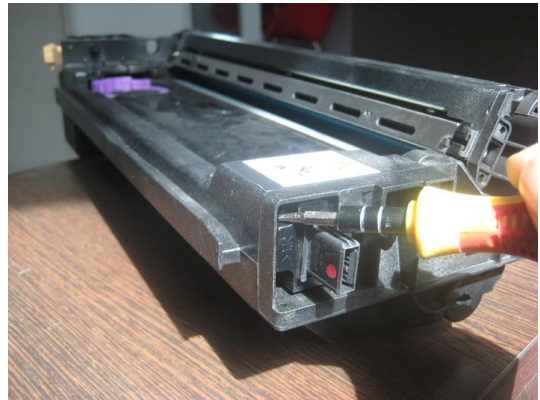


## 施乐 1080/2003 硒鼓芯片更换图



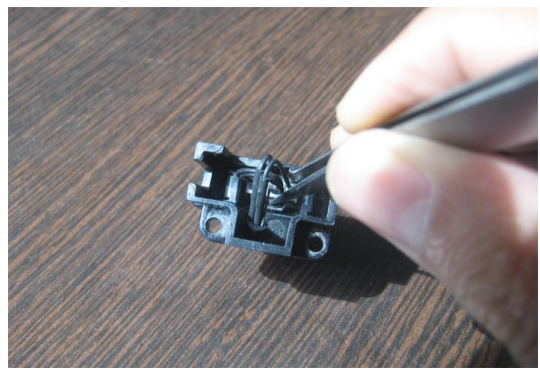
1. 需要一把梅花铅，方便拆鼓芯片



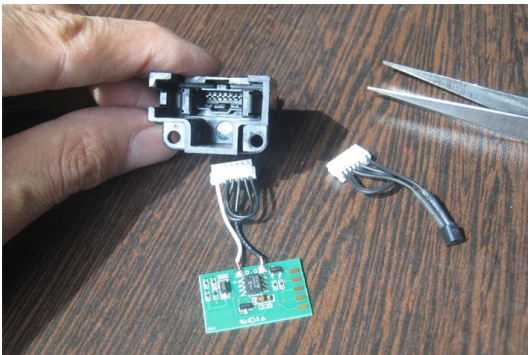
2. 按图位置，拆下硒鼓芯片卡座



3. 准备用镊子拆下原装带线 IC 器件



4. 用镊子拨开里面的卡子，取出 IC 插头



5. 准备新的芯片用镊子置入。



7. 将新芯片的插头插入卡座



8. 最后把整个芯片卡座再放回硒鼓里